

Les Bryozoaires ou lophophorates

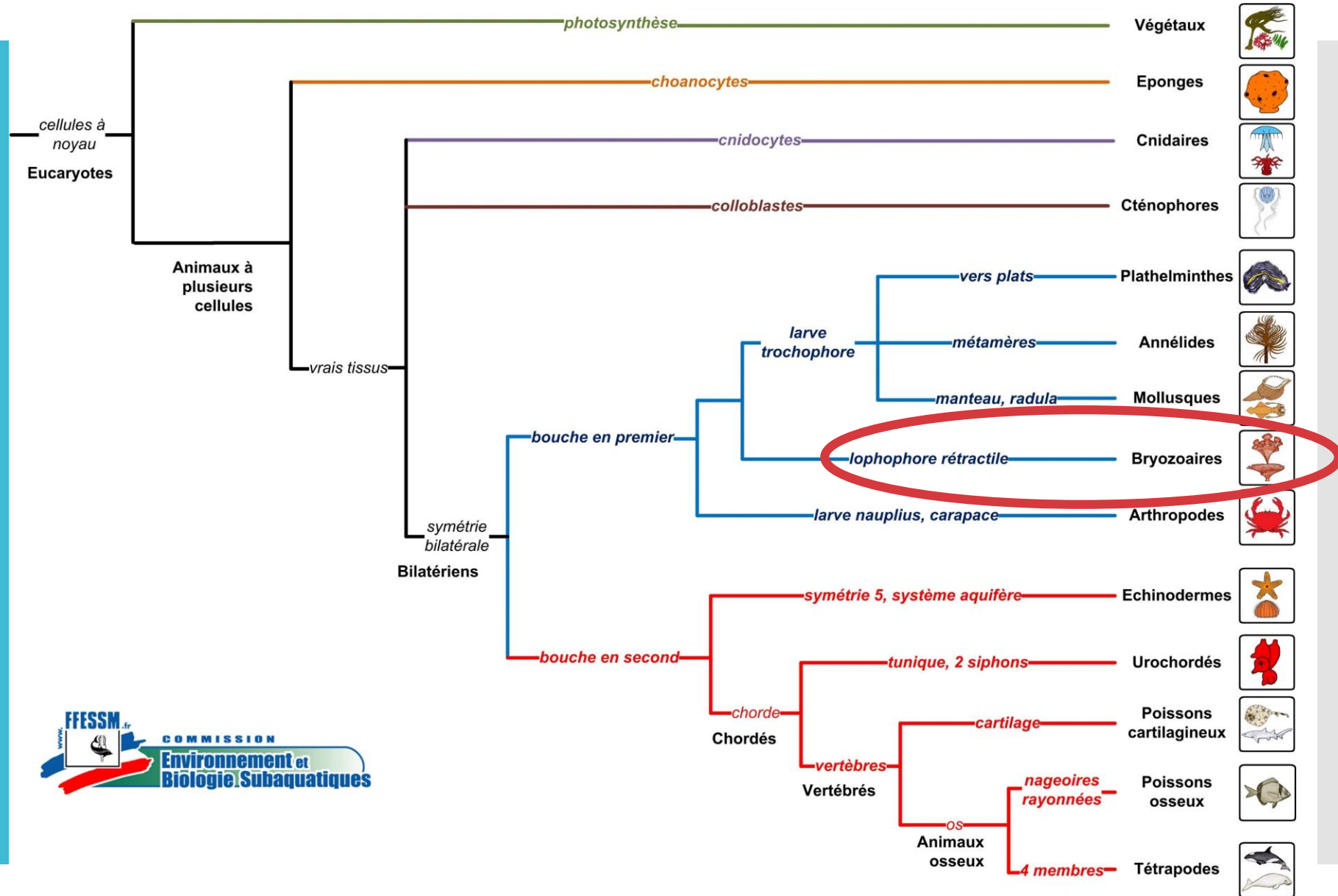


Gabrielle Balluet

02/2018

- 1 – Arbre phylogénétique
- 2- Caractéristiques générales
- 3- Morphologie
- 4- Reproduction
- 5- Ecologie

Arbre phylogénétique de la vie aquatique



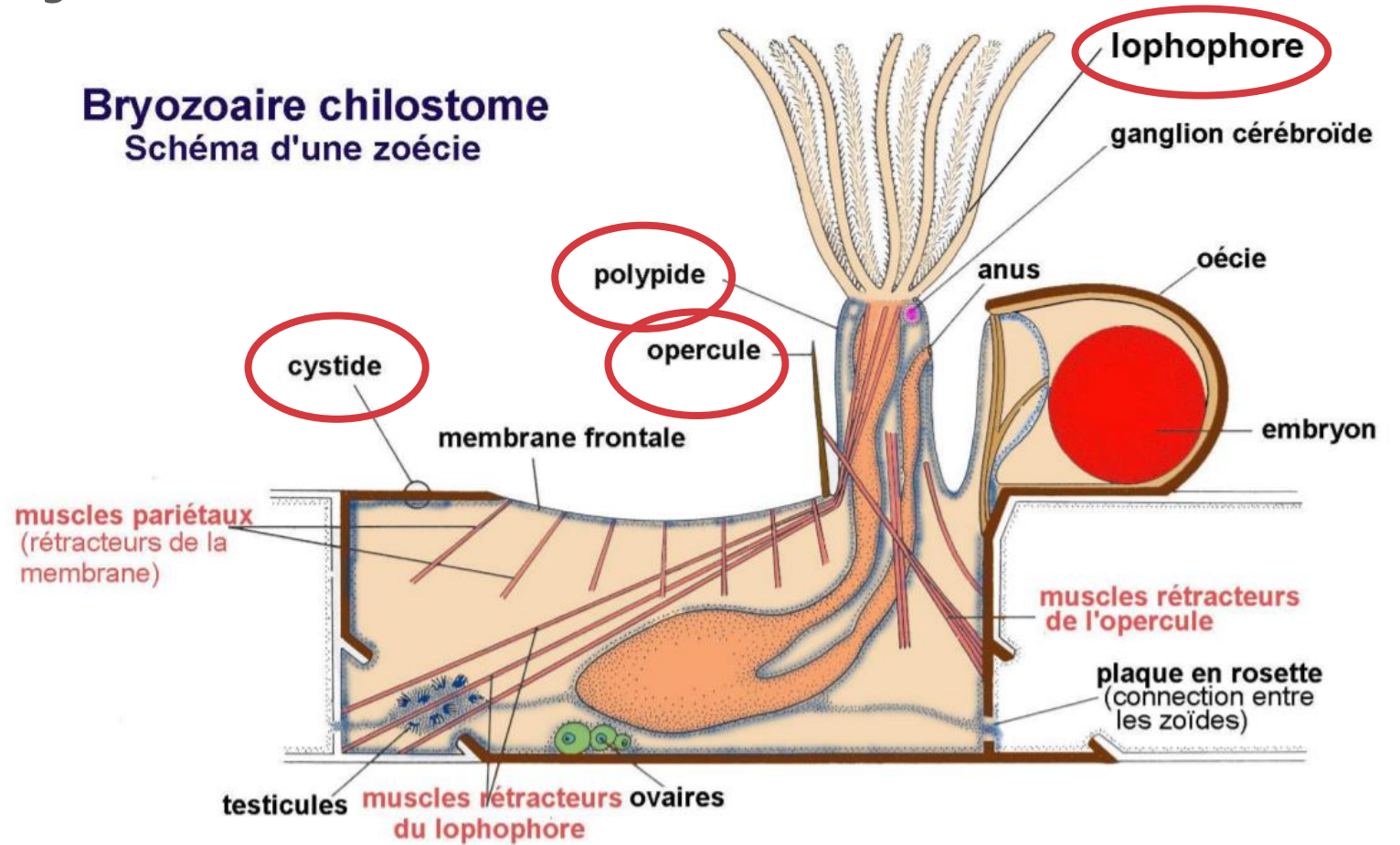
Caractéristiques générales

- Animaux FIXÉS, invisibles à l'œil nu, vivants en COLONIES.
- Un individu est appelé un ZOÏDE.
- Chaque zoïde possède un LOPHOPHORE : couronne de tentacules ciliées non urticants autour de la bouche.
- Colonies aux formes diverses : encroûtantes, arbustives...

Morphologie

- Le zoïde est séparé en deux parties : le cystide (logette plus ou moins rigide) et le polypide (à l'intérieur, qui porte les organes).

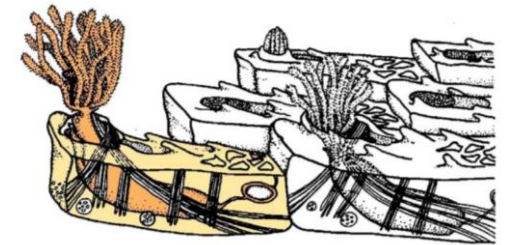
Bryzoaire chilostome
Schéma d'une zoécie



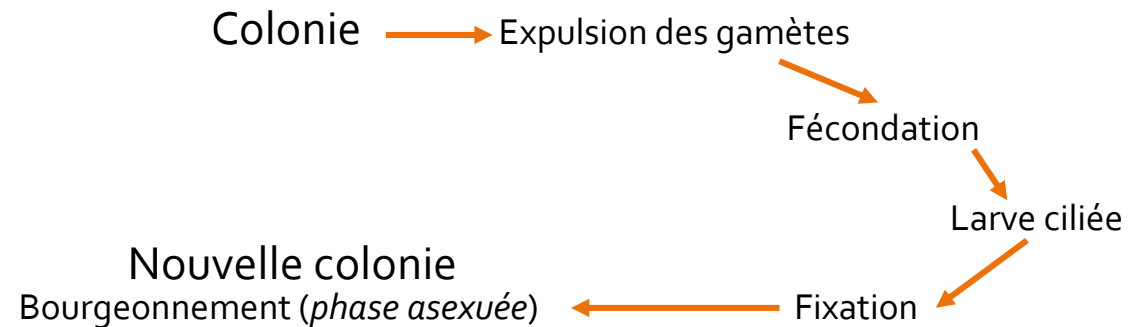
Morphologie & Reproduction

- Chaque zoïde de la colonie a une fonction qui lui est propre :
 - Défense
 - Alimentation
 - Reproduction

- Reproduction :
 - Asexuée : par bourgeonnement (cystide puis polypide).



- Sexuée : dispersion des gamètes pour coloniser ailleurs.



Ecologie

- Eaux douces et eaux de mer, différentes profondeurs.
- Fixation sur un substrat minéral ou végétal.
- Prédateurs : annélides, mollusques.
- Compétition avec les algues.
- Structures fragiles, attention aux coups de palmes!

Espèces rencontrées en Méditerranée

- Dentelle des grottes – *Reteporella mediterranea*



- Faux corail (tronqué) - *Myriapora truncata*



Espèces rencontrées en Méditerranée

- Adéonelle – *Adeonella calveti*



- Bryozoaire de la posidonie – *Electra posidoniae*



Espèces rencontrées en Méditerranée

- Cornes de cerf - *Smittina cervicornis*



Merci de votre
attention

- Et dorénavant, ouvrez-l 'œil!