

Les Cténaires

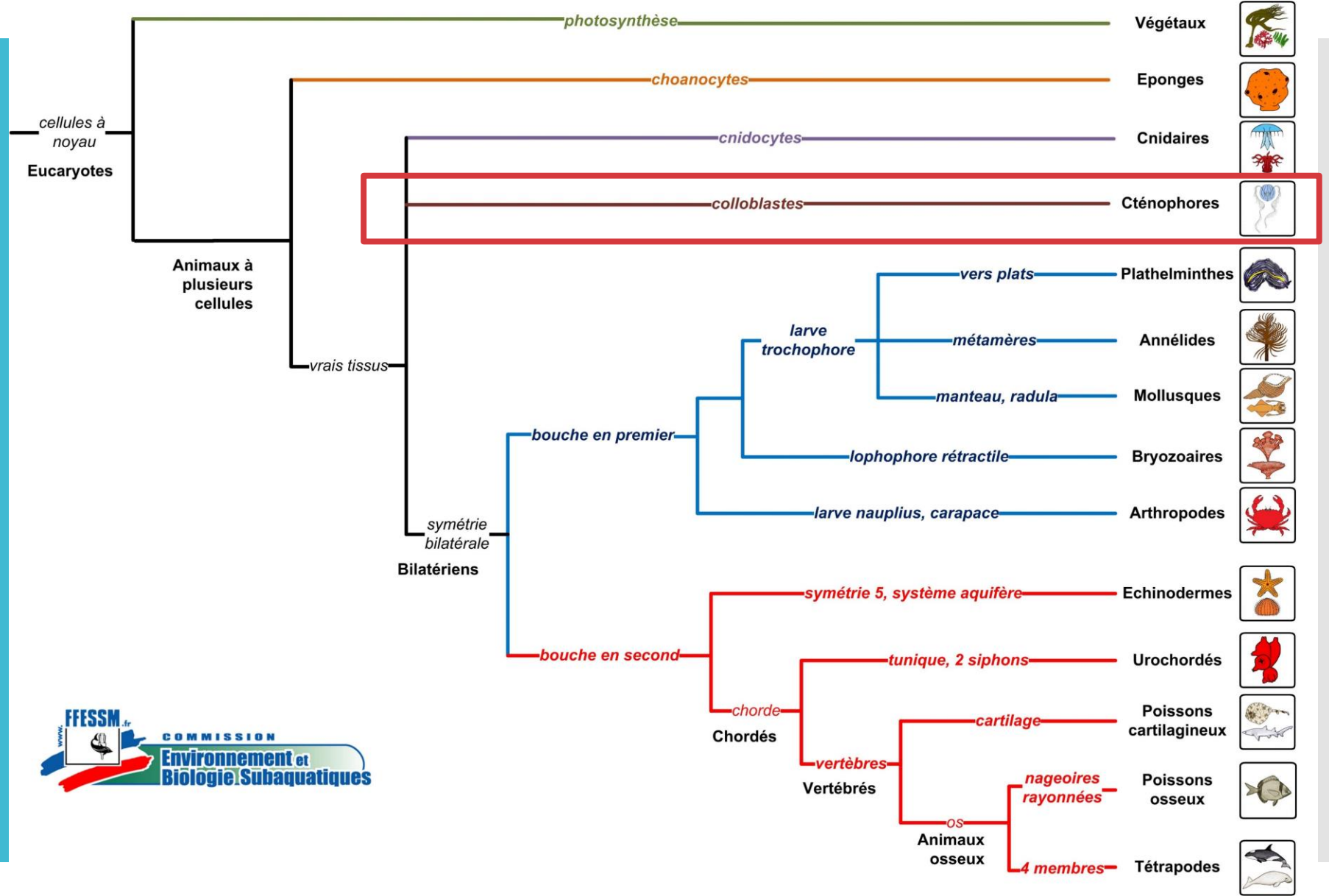


1 – Arbre
phylogénétique

2- Caractéristiques
générales et écologie

3- Espèces
rencontrées

Arbre phylogénétique de la vie aquatique



Caractéristiques générales et morphologie

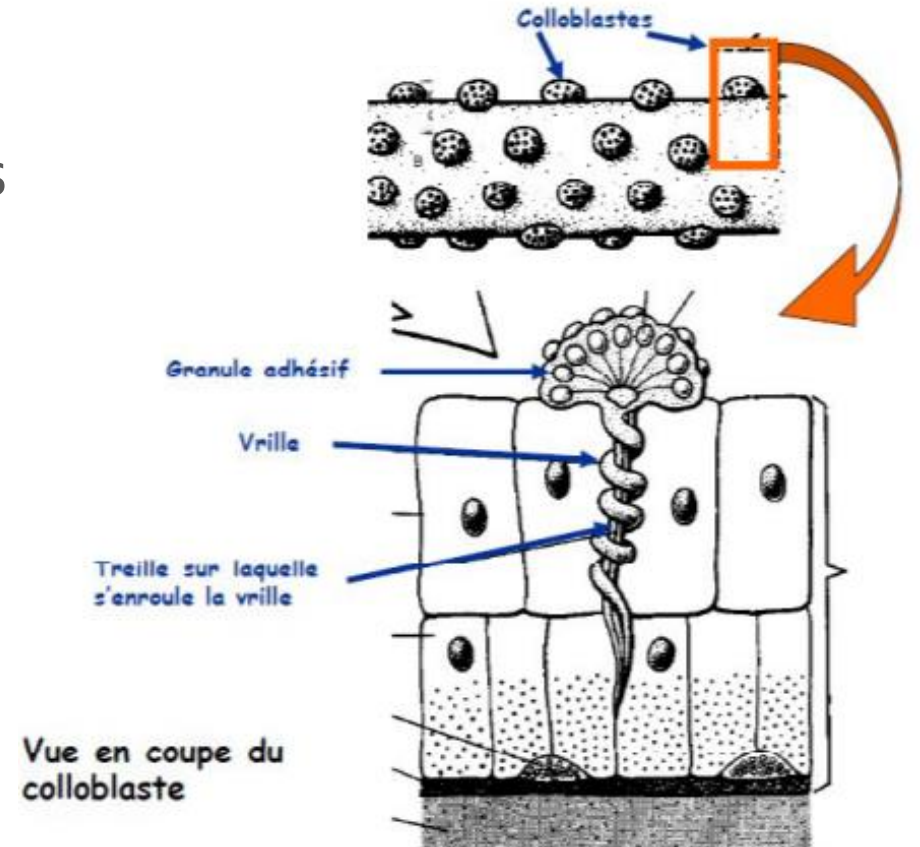
- Proche des cnidaires (ectoderme, endoderme et mésoglée).

- Pas de cellules urticantes

mais adhésives =

colloblastes pour la

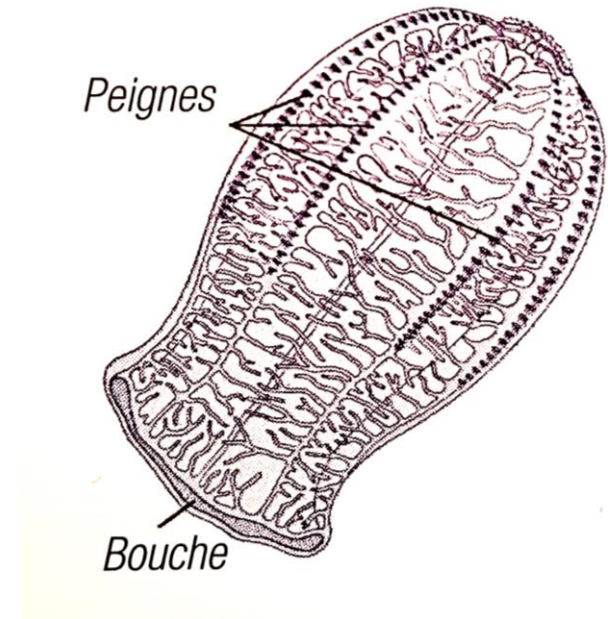
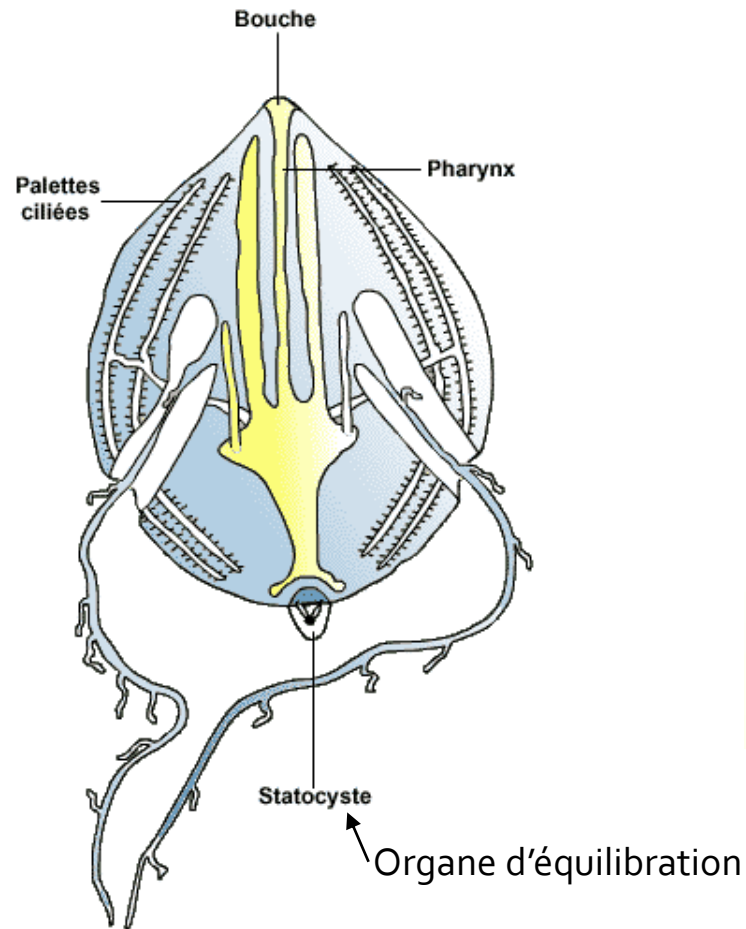
capture des proies.



- Espèces tentaculées (2 tentacules *Tentaculata*) ou non (*Nuda*).

Caractéristiques générales et morphologie

- Animaux pélagiques. Déplacements à l'aide de cils regroupés en peignes (palettes natatoires).



- Réflexion du soleil sur ces cils qui leur donne un aspect irisé / certaines espèces bioluminescentes.

Ecologie

- **Nutrition :**

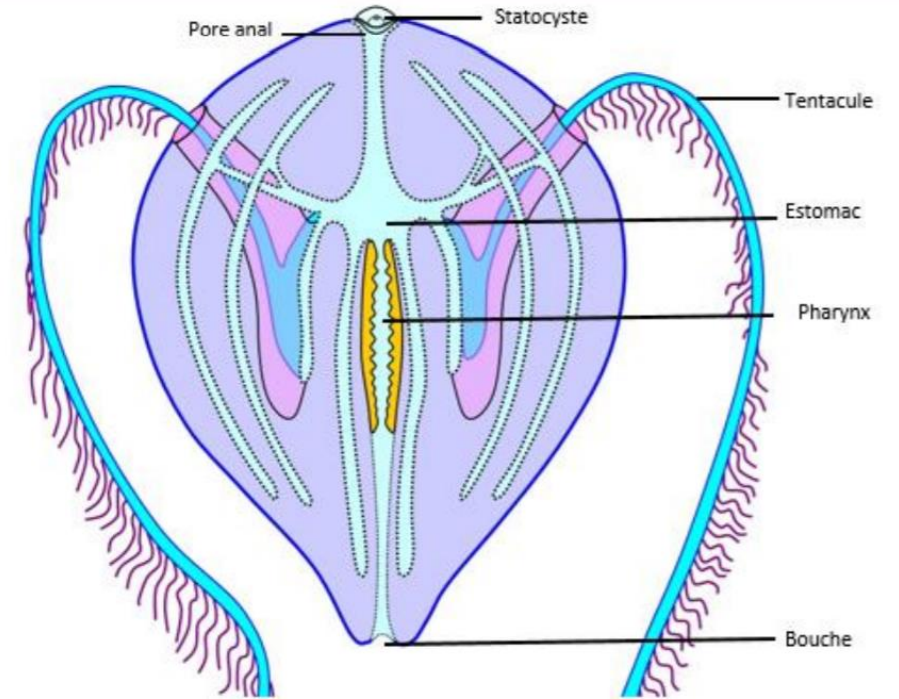
Les cténaïres se nourrissent de zooplancton (larves, petits crustacés, mollusques ou cnidaires).

Les proies sont acheminées à la bouche.

Pas d'anus mais des pores excréteurs.

- **Prédation :**

Les vertébrés (poissons, tortues...), cnidaires, autres cténaïres.

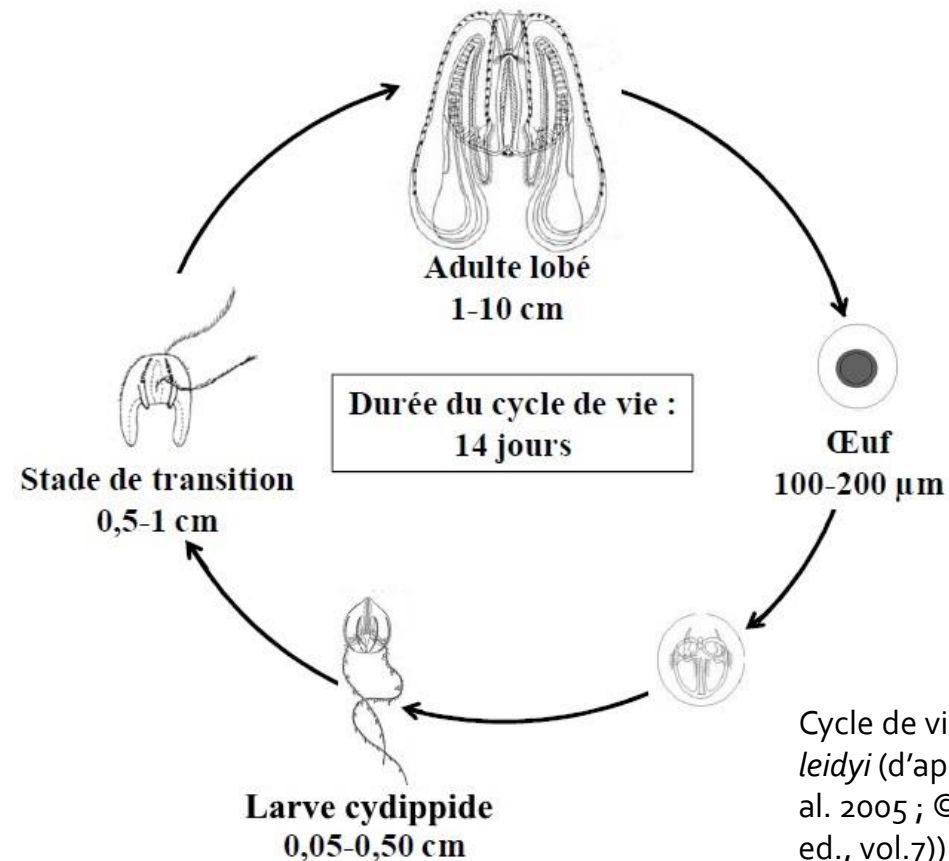


Ecologie

- Reproduction:

Presque exclusivement **sexuée**, les individus expulsent leurs gamètes en pleine eau (fécondation externe). Une larve cydippide naît et se développe parmi le zooplancton.

Ces animaux sont **hermaphrodites**, ils peuvent générer les 2 types de gamètes mâle et femelle.



Cycle de vie du cténophore *Mnemiopsis leidyi* (d'après Shiganova 2000 ; Rapoza et al. 2005 ; © Encyclopaedia Britannica (11th ed., vol.7))

Espèces

rencontrées



doris.ffessm.fr © Vincent MARAN

Ceinture de vénus
(pouvant dépasser 1m!)



doris.ffessm.fr © Grégory DALLAVALLE

Béroë

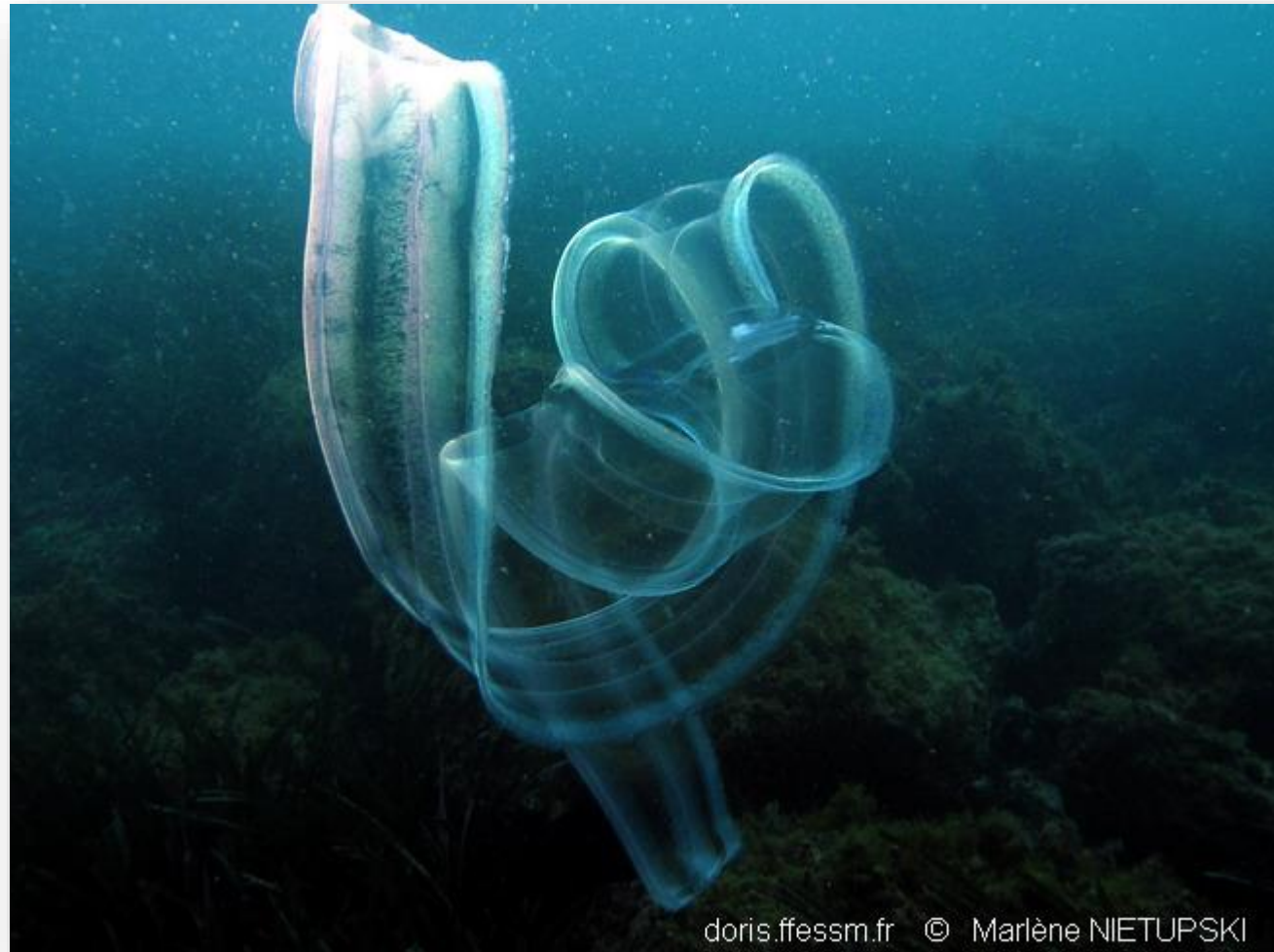


Groseille de mer



doris.ffessm.fr © Claude MARNEFF

Bolinopsis



- On y fait peu attention mais peuvent devenir une grande source de divertissement aux paliers!